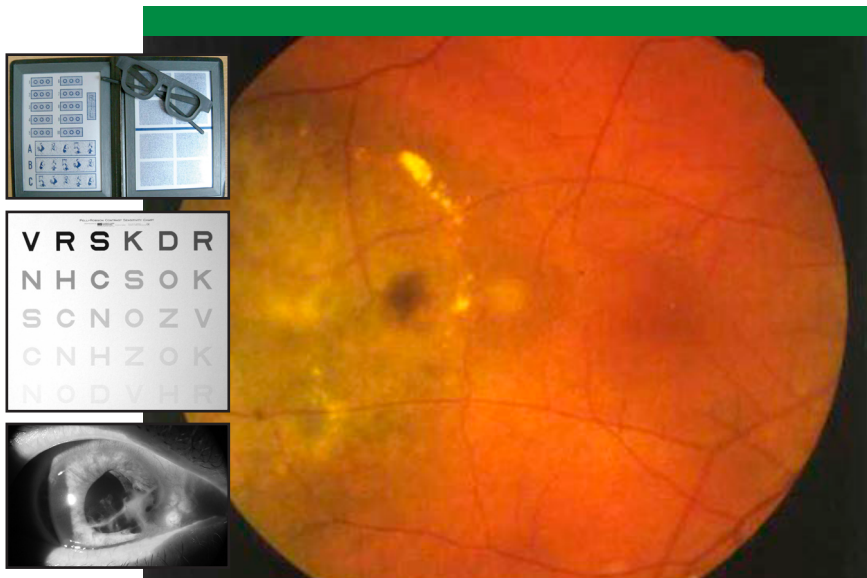


3^E JOURNÉE SCIENTIFIQUE

ÉCOLE D'OPTOMÉTRIE

**LES RETOMBÉES DE LA RECHERCHE EN VISION :
DU LABORATOIRE À LA CLINIQUE**



NOS PARTENAIRES

31 MARS 2006



Desjardins



NOVARTIS
OPHTHALMICS



RÉSEAU DE RECHERCHE
EN SANTÉ DE LA VISION

Université 
de Montréal

MOTS DE BIENVENUE

«Les retombées de la recherche en vision: du laboratoire à la clinique»

2

Bienvenue à la 3^e Journée scientifique de l'École d'optométrie

Il me fait plaisir de vous souhaiter la bienvenue à la troisième journée scientifique de l'École d'optométrie. C'est aujourd'hui l'occasion de rencontrer des étudiants et de partager avec eux les résultats des projets qu'ils ont réalisés dans le cadre de leurs études, tant au premier cycle qu'aux cycles supérieurs. En soulignant l'excellence de leurs travaux, l'École entend marquer l'importance qu'elle accorde au développement d'une relève.

Je désire remercier les généreux commanditaires, Novartis, la Fédération des Caisses populaires Desjardins, la Caisse populaire Côte-des-Neiges et le Réseau de Recherche en Santé de la Vision du Québec. C'est bien grâce à eux que l'événement a été rendu possible.

Avant de vous laisser parcourir cet itinéraire scientifique fascinant en compagnie des étudiants, je souhaite que cette 3^e Journée scientifique soit un succès, et stimule l'intérêt de toutes et tous.

Jacques GRESSET, OD, PhD
Professeur titulaire
Directeur de l'École d'optométrie

La 3^e journée scientifique de l'École d'optométrie a pour thème «Les retombées de la recherche en vision : du laboratoire à la clinique». Ce thème qui rassemble fondamentalistes et cliniciens illustre le fait que des procédés et des tests, initialement développés pour des activités de recherche, deviennent par la suite des outils cliniques. Au cours de cette journée, vous découvrirez les affiches cliniques ou scientifiques que nos finissants en optométrie ont préparées dans le cadre de leurs travaux de recherche dirigés. C'est aussi l'occasion pour les étudiants des cycles supérieurs de présenter aux autres chercheurs, cliniciens et étudiants leurs réalisations de l'année. Les sciences de la vision sont abordées par des approches méthodologiques des plus variées. Vous assisterez à des communications tant en recherche clinique que fondamentale en neuroscience, physiologie, anatomie, psychophysique... Cette diversité témoigne du dynamisme des équipes de chercheurs et de cliniciens dans le développement des connaissances tant appliquées que fondamentales. Enfin, ce fourmillement atteste du souci d'atteindre une meilleure compréhension de l'ensemble du système visuel afin d'assurer une meilleure santé visuelle.

Claude Giasson, OD, PhD, FAAO
Professeur agrégé

LES PRIX

3

PRIX DÉCERNÉS LORS DE LA JOURNÉE SCIENTIFIQUE

- **LE PRIX DU PUBLIC, DÉCERNÉ PAR L'ÉCOLE D'OPTOMÉTRIE**
À LA PRÉSENTATION RECUEILLANT LE PLUS DE SUFFRAGES
Ce prix s'adresse aux étudiants de tous les niveaux

NIVEAU : CYCLES SUPÉRIEURS

Jury doctorat: Pierre Lachapelle, PhD, Vasil Diasconu, PhD, Hélène Kergoat, OD, PhD

Jury maîtrise : Elvire Vaucher, PhD, Denis Boire, PhD, Olga Overbury, PhD

- **LE PRIX RÉSEAU FRSQ EN RECHERCHE DE LA VISION**
PRIX D'EXCELLENCE POUR UN ÉTUDIANT AU DOCTORAT (PHD)
POUR UN PROJET NOVATEUR
- **LE PRIX NOVARTIS**
POUR LA MEILLEURE PRÉSENTATION AU NIVEAU GRADUÉ (MSc ET PhD)
- **LE PRIX DE LA CAISSE POPULAIRE DESJARDINS DE CÔTE-DES-NEIGES**
POUR LA MEILLEURE PRÉSENTATION AU NIVEAU DE LA MAÎTRISE (MSc)

NIVEAU : PREMIER CYCLE

- **LE PRIX DE LA FÉDÉRATION DES CAISSES DESJARDINS DU QUÉBEC**
POUR LA MEILLEURE AFFICHE SCIENTIFIQUE (DOCTORAT EN OPTOMÉTRIE OD)
Jury : Jean-François Bouchard, PhD, Danielle de Guise, OD, MSc, Claude Giasson, OD, PhD
 - **LE PRIX NOVARTIS**
POUR LA MEILLEURE AFFICHE CLINIQUE OU DE RECHERCHE CLINIQUE
(DOCTORAT EN OPTOMÉTRIE O.D.)
Jury : Pierre Forcier, OD, MSc, Nadia-Marie Quesnel, OD, MSc, Yvon Rhéaume, OD
-

HORAIRE

4

- 8 h 40 Accueil et inscription
9 h Mot de bienvenue
Dr Jacques Gresset, directeur
Dr Claude Giasson, professeur agrégé

CONFÉRENCES Modérateur : **Maurice Ptito, PhD**

- 9 h 15 ÉVALUATION DE LA CORNÉE AVEC LA MICROSCOPIE CONFOCALE :
EXPÉRIENCES D'UNE CLINICIENNE-CHERCHEURE
Isabelle Jalbert, OD, PhD
- 10 h IMPLICATION DE LA PROTÉINE KINASE A DANS LA RÉGULATION DE LA
CROISSANCE DES CELLULES GANGLIONNAIRES DE LA RÉTINE
Anteneh Argaw, Denis Boire, Jean-François Bouchard, Maurice Ptito
- 10 h 15 CANNABINOIDS, NEGATIVE MODULATORS OF SYNAPTIC DENSITY
Sara Hamzeh, Daniel Lamontagne, Jean-François Bouchard
- 10 h 30 Pause et séance d'affichage (impairs)
- 11 h 30 LIGHTING UP ! THE NEUROPHYSIOLOGICAL EFFECTS OF ANTI-TOBACCO
ADVERTISING ON SMOKERS AND NON-SMOKERS
Shoshanna Campbell, Jean-Charles Chebat, Maurice Ptito
- 11 h 45 DENSITÉ COMPARATIVE DES KÉRATOCYTES CHEZ DES SUJETS
AVEC ET SANS KÉRATOCÔNE
Patrick Simard, Claude Giasson
- 12 h Buffet
Lancement **Les lentilles cornéennes et solutions**
Les agents diagnostiques et thérapeutiques oculaires
Répertoire 2006
-

CONFÉRENCES Modérateur : **Christian Casanova, PhD**

- 13 h DOUBLE DISSOCIATION ENTRE LE TRAITEMENT DE STIMULI MODULÉS PAR LA LUMINANCE ET LE CONTRASTE
Rémy Allard, Jocelyn Faubert
- 13 h 15 Deux méthodes pour estimer la qualité optique de la surface des lentilles ophtalmiques : la transformée de Fourier versus la sphère d'intégration
Valentina Ivan, Vasile Diaconu
- 13 h 30 INFLUENCE DES DISTORSIONS VISUELLES SUR LA STABILITÉ POSTURALE EN IMMERSION DANS UN ENVIRONNEMENT DYNAMIQUE ARTIFICIEL
Jean-Marie Hanssens, Rémy Allard, Jocelyn Faubert
- 13 h 45 LES HABITUDES DE DÉPLACEMENT EN MILIEU RURAL DES PERSONNES PRÉSENTANT UNE DÉFICIENCE VISUELLE : LE CAS DE LA RÉGION GASPÉSIE –LES ÎLES
Esther Turcotte, Julie-Anne Couturier, Pauline Beaupré
- 14 h BLUE FLICKER MODIFIES THE SUBFOVEAL CHOROIDAL FLOW IN THE HUMAN EYE
Marcelo Wajszilber, John V.Lovasik, Helene Kergoat
- 14 h 15 Pause et séance d'affichage (pairs)
- 15 h 15 DIABÈTE ET PROBLÈMES D'ÉQUILIBRE CHEZ LA PERSONNE ATTEINTE DE CÉCITÉ
Mélanie Gauthier, Agathe Ratelle, François Prince
- 15 h 30 LA NÉGOCIATION D'OBSTACLES PAR DES AVEUGLES DE NAISSANCE À L'AIDE DE STIMULATION LINGUALE ÉLECTRO-TACTILE
Daniel-Robert Chebat
- 15 h 45 PROFILS DISTINCTS DES CAPACITÉS PERCEPTIVES DANS LE VIEILLISSEMENT NORMAL, L'AUTISME ET L'X FRAGILE
Jocelyn Faubert, PhD
- 16 h 15 Remise des Prix
- 16 h 30 Mot de clôture
-

AFFICHES AM

6

Affiches cycles supérieurs

- 1 CURVATURE PERCEPTION IN AGING
Isabelle Legault, Rémy Allard, Jocelyn Faubert, PhD
- 3 SPÉCIALISATION CORTICALE DE L'ANALYSE DE LA FORME
ET DU MOUVEMENT CHEZ LE CHAT : AIRES 17, 18, 19 ET 21A.
Villeneuve M.Y, Vanni M, Roy J, Ptito M, Casanova C.
- 5 L'AIRE ECTOSYLVIANNE DU FÉLIN, UN RÔLE DANS L'ATTENTION ?
Frédéric Huppé-Gourgues, Denis Boire, Annie Charpentier, Marie-Catherine Leclerc,
Maurice Ptito, Christian Casanova

Affiches cliniques

- 7 OCCLUSION DE LA BRANCHE DE L'ARTÈRE CENTRALE DE LA RÉTINE
(BRAO)
Émilie Coutu, Marie-Andrée Gibeau
 - 9 MEMBRANE ÉPIRÉTINIENNE :
UN CAS CLINIQUE ET UNE REVUE DE LITTÉRATURE
Marianne Poirier, Sandra Tcherkezian, Christian Khoury
 - 11 UN CAS DE RÉTINITE PIGMENTAIRE
Juliana Da Costa, Marie-Andrée Trottier
 - 13 LA PARÉSIE DU GRAND OBLIQUE : ATTEINTE RÉCENTE OU ANCIENNE ?
Julie Bérard, Marie-Hélène Boisvert, Danielle de Guise
-

Affiches scientifiques

- 15 COMPARAISON DE DEUX REVÊTEMENTS ANTI-BUÉE
EN FONCTION DU TEMPS DE CONDITIONNEMENT
Marie-Lou Garon, Geneviève Guérin, Benoît Frenette
- 17 PERFORMANCE DES FILTRES DANS LA DIMINUTION DE LA FATIGUE VISUELLE
ASSOCIÉE À L'USAGE D'UN ÉCRAN DE VISUALISATION
Sylvie Gagné, Joanie Germain, Benoît Frenette
- 19 COMPARAISON DE LA VARIATION PHYSIOLOGIQUE
DU DIAMÈTRE DES VAISSEaux RÉTINIENS EN DEUX ENDROITS
DE LEUR PARCOURS SUITE À UN PAPILOTEMENT
Caroline Gabias, Claudine Greendale
- 21 COMPARAISON DES DIFFÉRENTS AJUSTEMENTS POUR PRESBYTES
EN LENTILLES CORNÉENNES SUR L'ÉQUILIBRE POSTURAL
DANS UN ENVIRONNEMENT DYNAMIQUE VIRTUEL.
Tran VL, Duhaime Y, Brazeau D, Hanssens JM, Allard R, Faubert J
- 23 L'INFLUENCE DE LA COURBURE DE BASE D'UNE LENTILLE OPHTALMIQUE
SUR LA RÉPONSE POSTURALE À UN STIMULUS OSCILLATOIRE STÉRÉOSCOPIQUE
Couture MJ, Goyard-Ruel J, Hanssens JM, Allard R, Lachance A, Faubert J
-

AFFICHES PM

8

Affiches cycles supérieurs

- 2 DES CHAMPS RÉCEPTEURS DE TYPE SIMPLE DANS LE CORTEX POSTÉRO-MÉDIAN DU SULCUS SUPRASYLVIEN DU CHAT
Brian G. Ouellette, Jocelyn Faubert, Christian Casanova
- 4 LA DISCRIMINATION TACTILE DU MOUVEMENT CHEZ DES SUJETS AVEUGLES DE NAISSANCE : UNE ÉTUDE PET
Isabelle Matteau, Ron Kupers, Maurice Ptito

Affiches de recherche clinique

- 6 UTILISATION DE LENTILLES CORNÉENNES THÉRAPEUTIQUES CONTRE LA PROLIFÉRATION ÉPITHÉLIALE SOUS-LAMELLAIRE POST-LASIK
Michelle Asselin, Erika Moreau-Gilbert, Mounir Bashour, Mark Cohen, Christian Khoury
 - 8 IMPACT CLINIQUE DES LENTILLES COSMÉTIQUES EN VENTE LIBRE SUR INTERNET
Patricia Boucher, Annick Plante, Langis Michaud
 - 10 ÉVALUATION DU NOMBRE DE BULLES DANS LA RÉGION PUPILLAIRE LORS DE L'AJUSTEMENT D'UNE LENTILLE RIGIDE PAR-DESSUS UNE LENTILLE SOUPLE (SYSTÈME PIGGYBACK)
Nadège Charles, Ariane Waddell, Daniel Brazeau, Marie-Ève Corbeil
 - 12 CONTRIBUTION DE LA PUISSANCE DE LA LENTILLE CORNÉENNE MOLLE DANS LE SYSTÈME PIGGYBACK
Candace Margetak, Diane Khoury
 - 14 LES EFFETS DE LA MONOVISION SUR LA STÉRÉOSCOPIE AU LOIN MESURÉE AU B-VAT®
Sanya Lavoie, Véronique Lussier, Marie-Claude Nantel, Daniel Brazeau, OD, Danielle de Guise, OD,MSc
-

Affiches scientifiques

- 16 EFFET DE L'HYPOXIE SYSTÉMIQUE LÉGÈRE
SUR LES CELLULES GANGLIONNAIRES DE LA RÉTINE
Marianne Lemay, Marie-Ève Hérard, Hélène Kergoat
- 18 COMPARAISON DES PROPRIÉTÉS PHYSIQUES ET MÉCANIQUES
DE TRAITEMENTS ANTI-REFLETS DE DERNIÈRE GÉNÉRATION.
Anne-Michèle Larocque, Isabelle Brisson, Benoît Frenette
- 20 NEUROPATHIE OPTIQUE ANTÉRIEURE ISCHÉMIQUE :
L'IMPORTANCE DU TAUX DE SÉDIMENTATION
May Jarkas et Dima Malas
- 22 INFLUENCE DE LA CHIRURGIE DE AU LASER DE TYPE LASIK
MENÉ PAR LE MEL-80 DE ZEISS SUR L'OPTIQUE DE L'ŒIL
Cindy Bouchard, Nadia-Marie Quesnel, Catherine Ieraci, Christian Ferremi,
Martin Boileau, Laurent Lalonde

Affiche de l'American Academy of Optometry

COMMENT DEVENIR MEMBRE DE L'AMERICAN ACADEMY OF OPTOMETRY ?
Etty Bitton, OD, MSc, FAAO
